

سیستم تهویه مطبوع
گلرین
شرکت گلرین اطلس



داکت اسپلیت کریر کم مصرف و بی صدا

Carrier

دو ستار محیط زیست

داکت اسپلیت کریر زیر سقفی



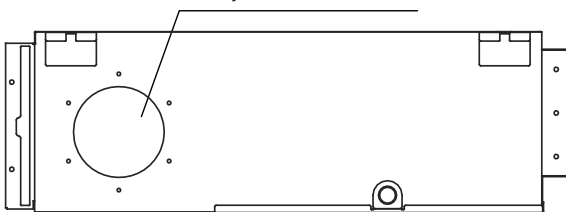
Concealed Installation

هوای تازه

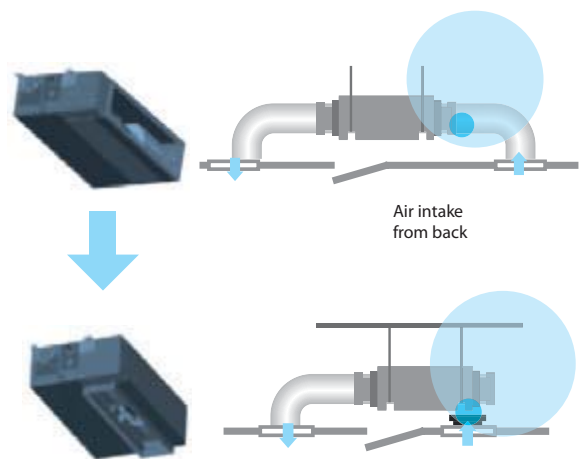


افزودن هوای تازه به سیستم تهویه، محیطی سالم تر و باکیفیت تر را برای کاربران فراهم می کند. داکت اسپلیت Carrier با قابلیت اتصال به کانال هوای تازه، امکان تأمین هوای تازه ورودی را در کنار عملکرد قدرتمند سرمایش و گرمایش ارائه می دهد.

Duct joint for fresh air



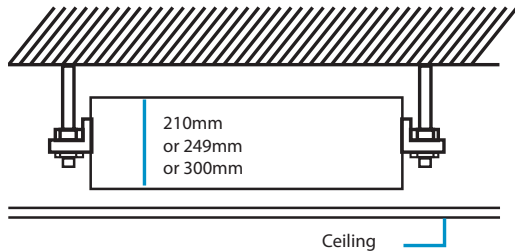
دریچه برگشت



سیستم به گونه ای طراحی شده است که امکان انتخاب مسیر هوای برگشتی (Return Air) از قسمت پشت (Rear Return) یا زیر دستگاه (Bottom Return) را فراهم می سازد. امکان تغییر مسیر ورودی هوا فراهم بوده و هر دو دهانه ورودی هوا دارای ابعاد فریم یکسان می باشند.

نصب آن

با طراحی باریک و ارتفاع کلی در بازه ۲۱۰ تا ۳۰۰ میلی متر، و با نیاز به حداقل ۲۰ میلی متر فضای آزاد در بالا و پایین دستگاه، یونیت داکت توکار Carrier به راحتی در فضاهای محدود سقف کاذب قابل نصب می باشد.



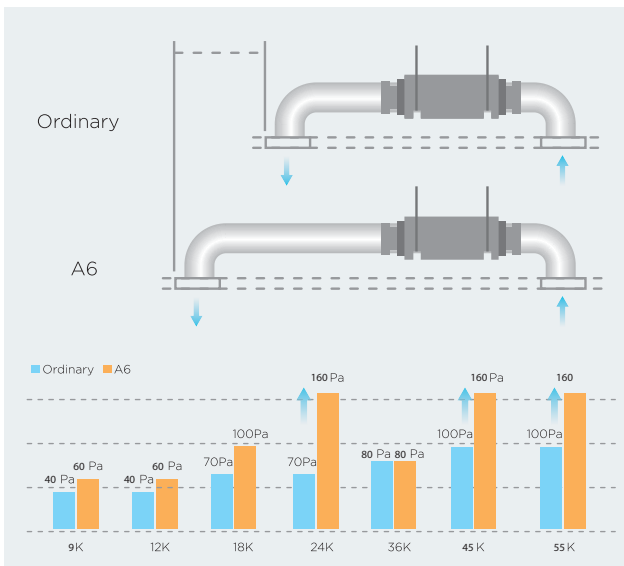
کنترل بی سیم یا ترموستات دیواری

کنترل بی سیم یا ترموستات دیواری را انتخاب کنید. گیرنده ای که در هواساز کانالی تعبیه شده است، با کنترل بی سیم می تواند تا فاصله ۱۰ متر جابه جا شود. ترموستات دیواری یک راهکار کنترل دائمی با قابلیت های اضافی برای سرویس و نگهداری فراهم شود.



فشار استاتیک خارجی

داکت اسپلیت Carrier با محدوده فشار استاتیک خارجی از ۰ تا ۱۶۰ پاسکال طراحی شده است و برای کانال های کوتاه یا بلند، با یا بدون دمپر مناسب است.



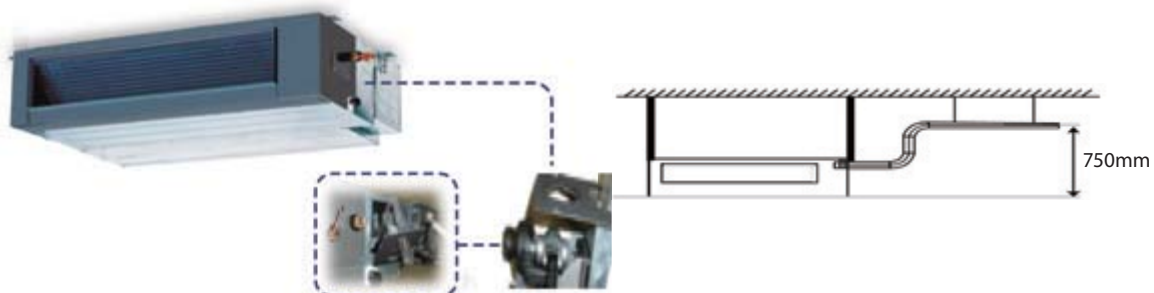
پورت برای چراغ هشدار

پورت های اضافی نیز برای کنترل راه دور وجود دارند که با اتصال به سوئیچ از آن می توان بهره برد و پورت برای چراغ هشدار خارجی در آن فراهم شده است.



پمپ تخلیه

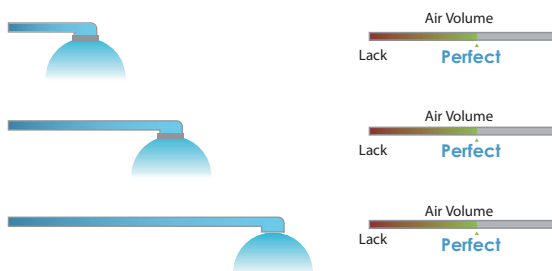
پمپ تخلیه داخلی قادر است آب چگالیده را تا ارتفاع ۷۵۰ میلی متر پمپاژ کند و به راحتی در محفظه تعیین شده درون یونیت قابل نصب است.



داکت اسپلیت کریر زیر سقفی

*کنترل حجم هوای ثابت

با بهره‌مندی از فناوری کنترل حجم هوای ثابت، یونیت کانالی مخفی Carrier به‌طور خودکار فشار استاتیک را تنظیم می‌کند تا حجم هوای ثابت تأمین شده و راحتی بهینه برای کاربران فراهم شود.



*قابل استفاده برای مدل‌های داکت اسپلیت اینورتر Carrier

کنترل BMS (قابل فشار)

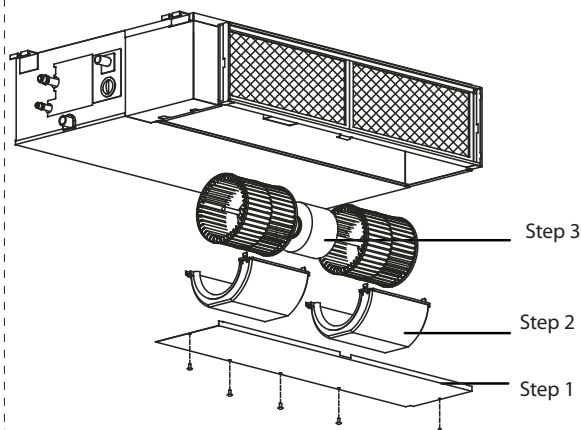
کنترل BMS می‌تواند از طریق درگاه‌های ارتباطی سازگار با LonWorks، BACnet و Modbus روی داکت اسپلیت Carrier پیاده‌سازی شود.



دوستان محیط‌زیست

تعمیر نگهداری آسان

فیلتر می‌تواند به راحتی برای تمیز کردن جدا شود، بدون توجه به محل نصب یا پشت یا زیر هواساز. فن نیز از قسمت پایین قابل دسترسی است تا نگهداری و سرویس آسان شود.



مراحل دسترسی به فن و موتور:
پنل هواساز را جدا کنید.
نیمی از محفظه بلور را بردارید.
دو پیچ را باز کنید. اکنون فن و موتور قابل جداسازی هستند.

کنترل کننده دما

از راه دور شناسایی می‌شود و در نتیجه سرمایش راحت و مطلوب فراهم می‌گردد.



لوازم جانبی نصب (قابل فشار)

برای راحتی نصب، لوازم جانبی اضافی مانند کانال هوای گرد عایق دار قابل انعطاف، پلنیوم باکس هوای رفت، فیلتر، تبدیل‌های استاندارد دریچه و دریچه بازدید قابل ارائه است تا نصب یونیت آسان تر شود

Indoor unit customer model			42QS8018FS	42QS8024FS	42QS8036FS
Outdoor unit customer model			38QUS018FS	38QUS024FS	38QUS036FS
Power supply		Ph-V-Hz	1Ph- 220~240V- 50Hz	1Ph- 220~240V- 50Hz	1Ph- 220~240V- 50Hz
Power supply from			Indoor / Outdoor	Indoor / Outdoor	Indoor / Outdoor
Cooling (Rating performance)	Capacity	Btu/h	19000	26000	36000
		W	5569	7620	10551
	Input	W	2200	2460	3290
	Current	A	9.7	10.5	13.7
	EER	W/W	2.5	3.1	3.2
Indoor air flow (High/Mid/Low)		m ³ /h	980/810/730	1350/1170/960	2000/1350/1150
		CFM	580/480/430	795/690/565	1176/795/680
Indoor sound pressure level (High/Mid/Low)		dB(A)	49/45/43	48/45/43	50/44/41
ESP Range		Pa	0-60	0-100	0-100
Indoor unit	Dimension (W*D*H)	mm	880x674x210	1100x774x249	1100x774x249
	Packing (W*D*H)	mm	1070x725x270	1305x805x305	1305x805x305
	Net/Gross weight	kg	23.8/29.5	32.2/39.0	32.2/39.4
Outdoor sound pressure level		dB(A)	60	61	64
Outdoor unit	Dimension (W*D*H)	mm	770x300x555	845x363x702	946x410x810
	Packing (W*D*H)	mm	900x348x625	965x395x765	1090x500x875
	Net/Gross weight	kg	36.5/39.7	52.7/56.1	74.4/78.9
Refrigerant (R410A)		g	1500	1800	2850
Design pressure		MPa	4.2/1.5	4.2/1.5	4.2/1.5
Refrigerant piping	Liquid side /Gas side	mm (inch)	Φ6.35/ Φ12.7(1/4"/1/2")	Φ9.52/ Φ15.9(3/8"/5/8")	Φ9.52/ Φ19(3/8"/3/4")
	Max. pipe length	m	25	35	45
	Max. difference in level	m	15	15	20
Controller			Remote	Remote	Remote
Operation temperature		°C	17~30	17~30	17~30
Ambient temperature	Outdoor (cooling)	°C	18~46	18~46	18~46

Test standard: Performance/Reliability / Sound pressure ISO 5151
Safety :IEC 60335-1; IEC 60335-2-40.

توجه: تمامی ویژگی‌ها و مشخصات ممکن است بدون اطلاع قبلی به‌منظور بهبود محصول تغییر کنند.
جهت کسب اطلاعات بیشتر به سایت www.goodmanir.com مراجعه نمایید.



Turbo



Follow Me



Sleep Mode



Independent
Dehumidification



Auto Restart
Function



Timer



Self-diagnosis and
Auto-protection



Gold Fin



Wired
Control



Water pump

(* قابل سفارش)



۰۲۱-۲۲۰ ۳۸ ۱۳۷

تترکت گلدمن لاطلس

www.goodmanir.com